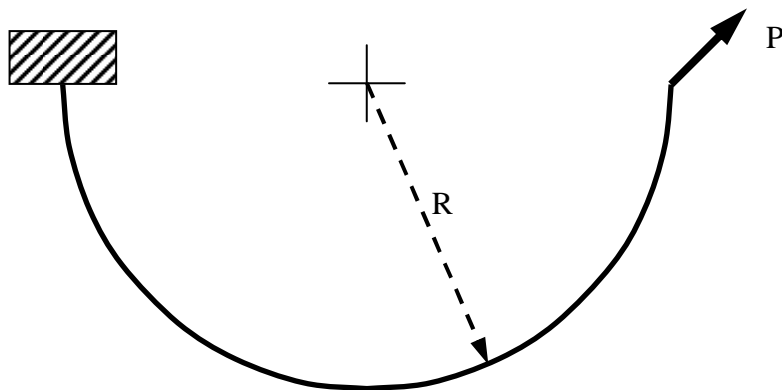
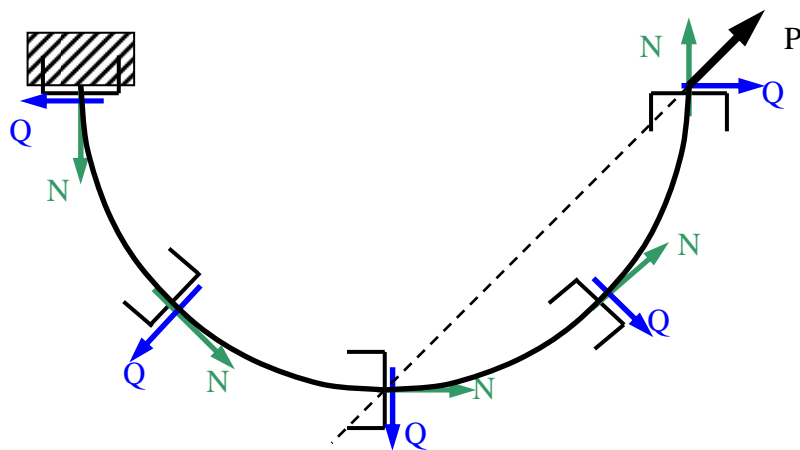
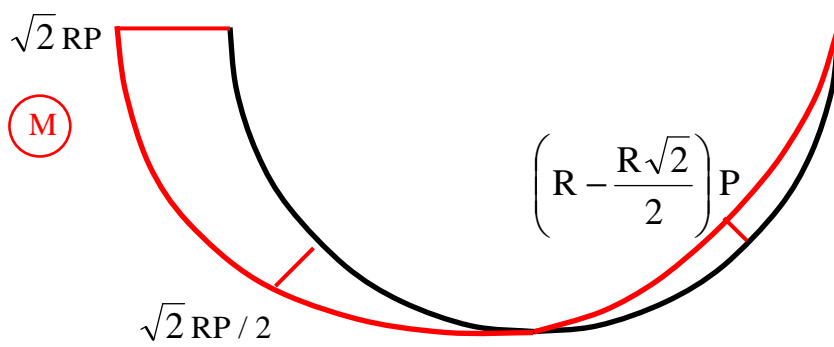
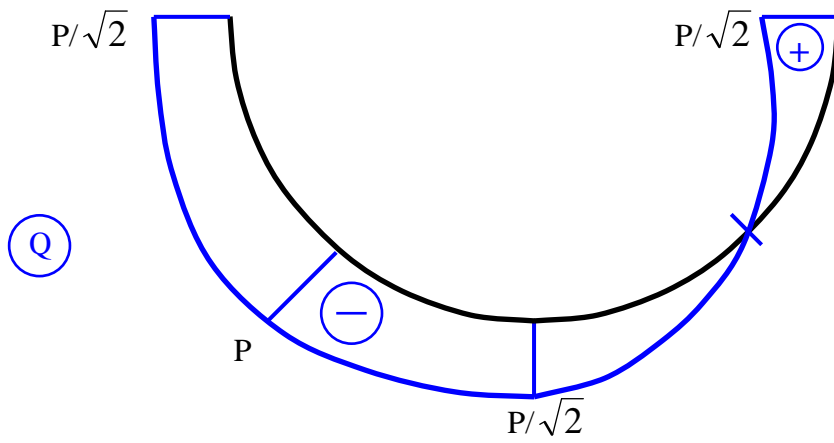
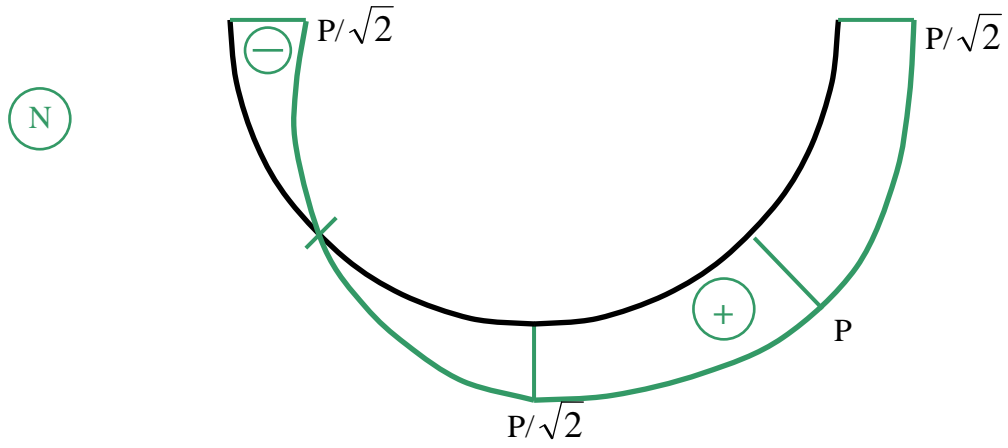


Temat: Naskicować wykresy sił przekrojowych M , Q , N dla łuku w kształcie półowki koła o promieniu R . Siła P ustawiona jest pod kątem 45° w stosunku do poziomu.



Wartości sił przekrojowych będą obliczane, w przekrojach poprzecznych dla których zmienna: kąt pod jakim nachylony jest układ lokalny w stosunku do poziomu – będzie się zmieniać o 45 stopni.





Dla: $P=10\text{kN}$, $R=2\text{m}$

